

既存炉16炉 解体撤去
新炉 16炉 搬入・据付
新炉 16炉 灯油配管既存配管より接続
床:補修(塗床)

発電機更新
既存発電機:日立ディーゼル
定格出力:115kVA 型式:KDE-80
製造年月:1981年7月
床:補修(塗床)
外部ガラリ付両開きドア:更新

外部バックヤード
仮設事務所設置
仮設トイレ設置
起重機設置場所(鉄板養生)

新炉監視盤接続

新炉用灯油ポンプ
ユニット設置
灯油配管接続

炉監視装置取替

告別室(1)
空調設備更新(天井カセットタイプ)

炉前ホール
パーティション新設

告別室(2)
空調設備更新(天井カセットタイプ)

告別室(3)
空調設備更新(天井カセットタイプ)

- <凡例>
- : 火葬炉設備工事
 - : 建築工事
 - : 建築機械設備工事
 - : 建築電気設備工事

既存炉16炉 解体撤去
既存炉用基礎 解体撤去
新炉 16炉 搬入・据付
床:補修(塗床)

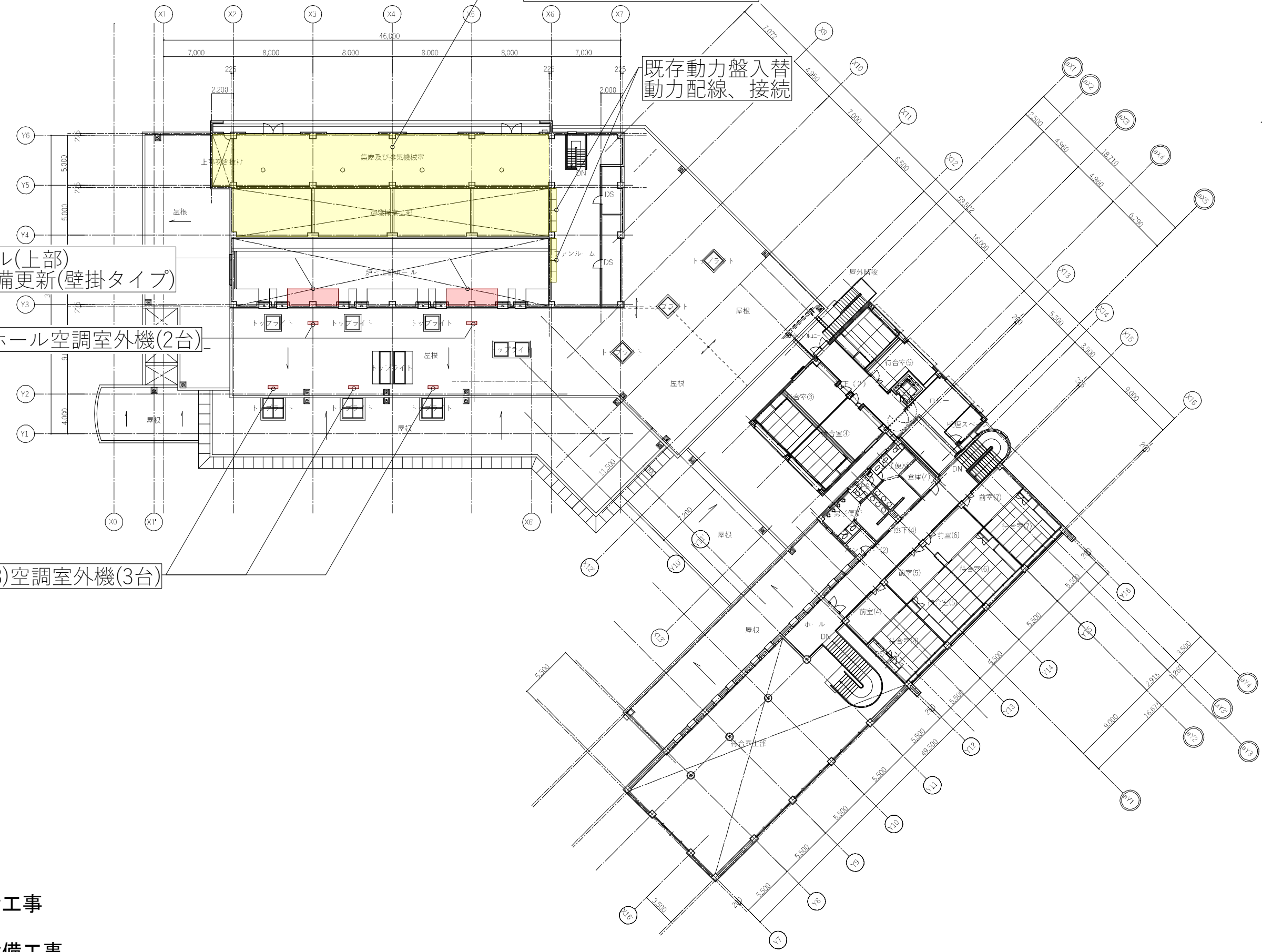
既存動力盤入替
動力配線、接続

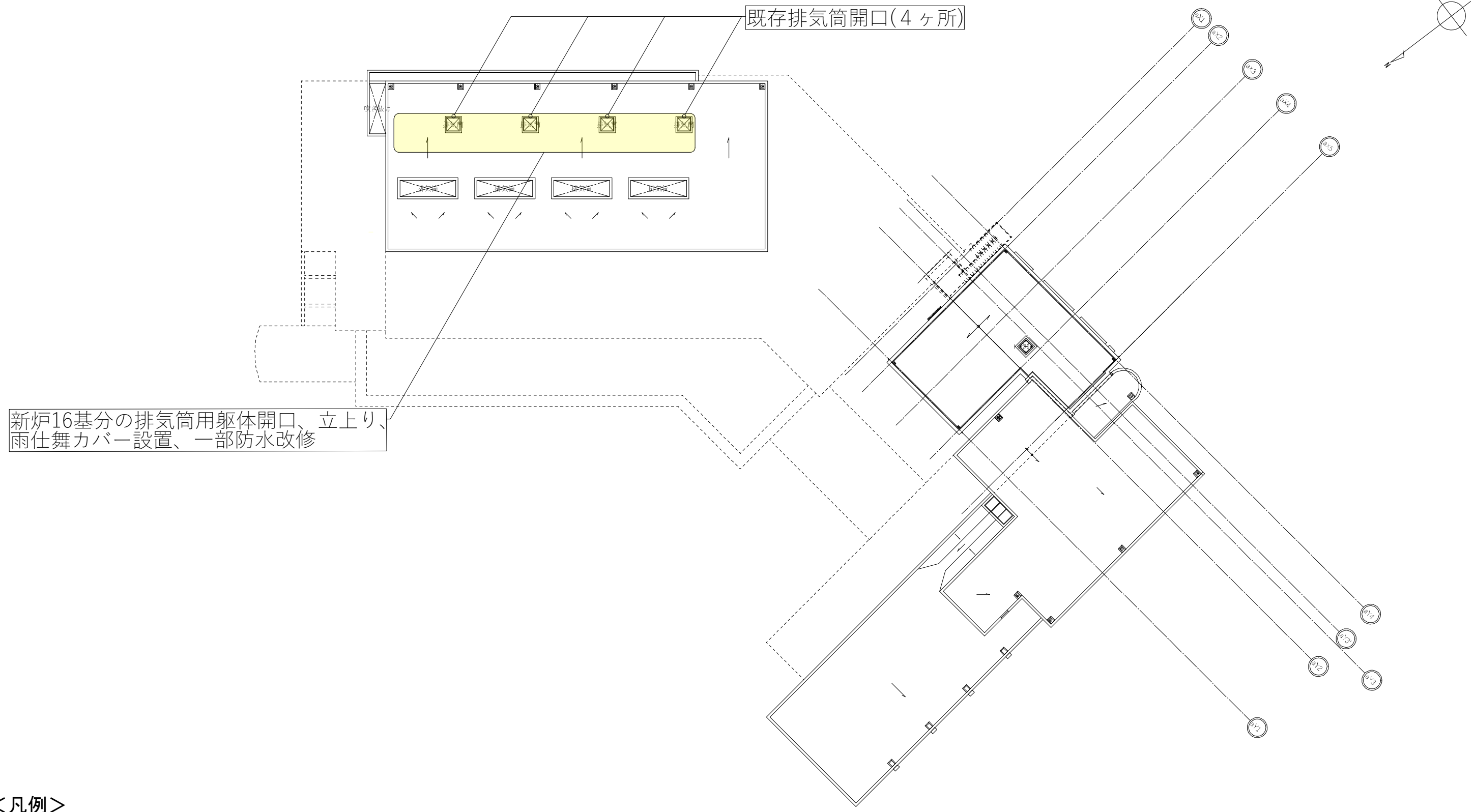
炉前ホール(上部)
空調設備更新(壁掛タイプ)

新設: 炉前ホール空調室外機(2台)

新設: 告別室(1~3)空調室外機(3台)

- <凡例>
- : 火葬炉設備工事
 - : 建築工事
 - : 建築機械設備工事
 - : 建築電気設備工事





新炉16基分の排気筒用躯体開口、立上り、雨仕舞カバー設置、一部防水改修

既存排気筒開口(4ヶ所)

- <凡例>
- ： 火葬炉設備工事
 - ： 建築工事
 - ： 建築機械設備工事
 - ： 建築電気設備工事